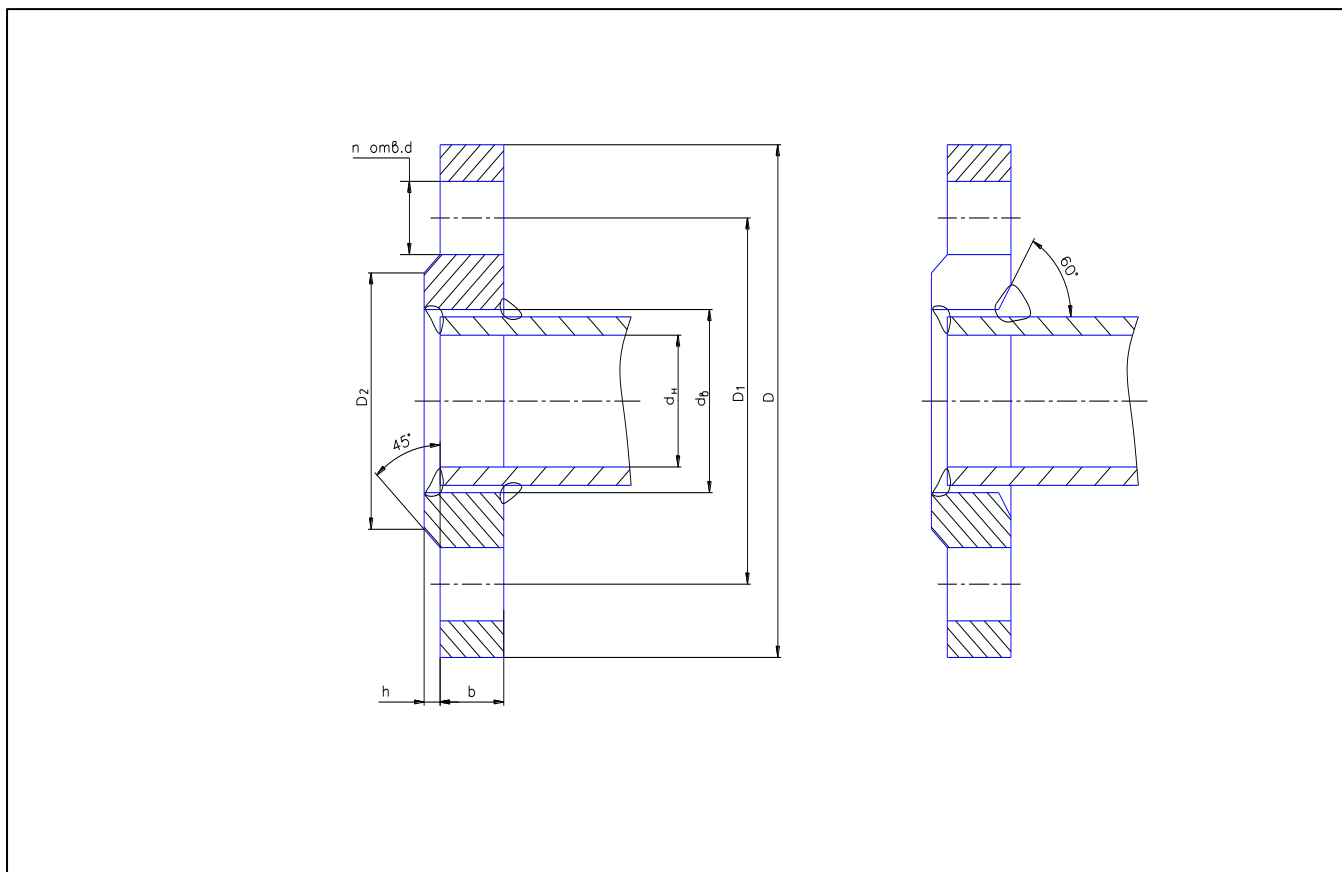


ФЛАНЦЫ СТАЛЬНЫЕ ПЛОСКИЕ ПРИВАРНЫЕ

ГОСТ 12820-80



Фланцы предназначены для эксплуатации их в районах с холодным и умеренным климатом.

Температура: не более 300° С

Давление Р_у до 2,5 МПа(25 кгс/см²)

Материал:

1. Сталь 09Г2С ГОСТ 19281-89 гр.IV кп 245 ГОСТ 8479-70
2. Сталь 20 ГОСТ 1050-88 гр.IV кп 215 ГОСТ 8479-70
3. Сталь 15 ТУ 14-1-1529-93 гр.IV кп 245 ГОСТ 8479-70
4. Сталь 10Г2 ГОСТ 4543-71 гр.IV кп 215 ГОСТ 8479-70
5. Сталь 20 К-18 ГОСТ 5520-79
6. Сталь 09Г2С-17 ГОСТ 5520-79

Технические требования по ГОСТ 12816-80

Таблица 1

Р_у 0,1 -0, 25 МПа

Размеры в мм

Проход условный D _y	d _n	d _b	D	D ₁	b	D ₂	h	d	n	Номинальный диаметр резьбы болтов или шпилек	Вес теоретический в кг
10	14	15	75	50	8	35	2	12	4	10	0,25
15	18	19	80	55		40					0,29
20	25	26	90	65	50	0,45					
25	32	33	100	75		60					0,55
32	38	39	120	90	10	70	0,79				
40	45	46	130	100		80	14	12	0,95		
50	57	59	140	110		90			1,04		
65	76	78	160	130	11	110	1,39				
80	89	91	185	150		128	1,84				
100	108	110	205	170		148		2,14			
	114*	116			2,05						

125	133	135	235	200		178	3	18	8	16	2,6				
	140*	142									2,47				
150	152*	154	260	225	13	202	4	23	12	20	3,61				
	159	161									3,43				
	168*	170									3,2				
(175)	194	196	290	255		232					3,77				
200	219	222	315	280	15	258					4,73				
(225)	245	245	340	305	17	282					5,93				
250	273	273	370	335	18	312	5	27	20	24	6,95				
300	325	325	435	395		365					30	24	27	9,33	
350	377	377	485	445		415								10,45	
400	426	426	535	495	465	11,64									
(450)	480	480	590	550		520					14,56				
500	530	530	640	600	20	570					16,01				
600	630	630	755	705	21	670	5	30	28	27	21,35				
(700)	720	720	860	810		775					27	30	28	27	29,15
800	820	820	975	920		880									36,63
(900)	920	920	1075	1020	980	44,20									
1000	1020	1020	1175	1120	23	1080					52,58				
1200	1220	1220	1375	1320	25	1280					62,36				
1400	1420	1420	1575	1520	27	1480					77,60				
1600	1620	1620	1785	1730		1690						94,30			

Таблица 2

Р_у 0,6 МПа

Размеры в мм

Проход условный D _y	d _н	d _в	D	D ₁	b	D ₂	h	d	n	Номинальный диаметр резьбы болтов или шпилек	Вес теоретический в кг
10	14	15	75	50	10	35	2	12	4	10	0,31
15	18	19	80	55		40					0,33
20	25	26	90	65	12	50					0,53
25	32	33	100	75		60					0,64
32	38	39	120	90	13	70	14	4	12	1,01	
40	45	46	130	100		80				1,21	
50	57	59	140	110		90				1,33	
65	76	78	160	130	15	110	3	18	8	1,63	
80	89	91	185	150		128				2,44	
100	108	110	205	170		148				148	2,85
	114*	116			2,73						
125	133	135	235	200	178	3	18	8	16	3,88	
	140*	142								3,68	
150	152*	154	260	225	202					202	4,63
	159	161				4,39					
	168*	170				4,09					
(175)	194	196	290	255		232					5,36
200	219	222	315	280	19	258					5,89
(225)	245	245	340	305		282					6,60
250	273	273	370	335	20	312					7,67
300	325	325	435	395		365	4	23	12	20	10,28
350	377	377	485	445	415	12,58					
400	426	426	535	495	465	15,20					
(450)	480	480	590	550	24	520					17,25
500	530	530	640	600	25	570					19,72
600	630	630	755	705		670					

(700)	720	720	860	810	27	775	5	L'	24	L+	36,68
800	820	820	975	920		880					46,14
(900)	920	920	1075	1020	29	980	5	30	28	27	55,10
1000	1020	1020	1175	1120	31	1080					64,36

Таблица 3

Р_у 1, 0 МПа

Размеры в мм

Проход условный D _y	d _н	d _в	D	D ₁	b	D ₂	h	d	n	Номинальный диаметр резьбы болтов или шпилек	Вес теоретический в кг	
10	14	15	90	60	10	40	2	14	4	12	0,46	
15	18	19	95	65		45					0,51	
20	25	26	105	75	12	58					0,74	
25	32	33	115	85		68					0,89	
32	38	39	135	100	14	78	3	18	16	1,40		
40	45	46	145	110	15	88				1,71		
50	57	59	160	125		102				2,06		
65	76	78	180	145	17	122				2,80		
80	89	91	195	160		138	3,19					
100	108	110	215	180	19	158	4	23	20	3,96		
	114*	116								3,81		
125	133	135	245	210	21	188				8	24	5,40
	140*	142										5,15
150	152*	154	280	240	21	212	12	27	24	6,92		
	159	161								6,62		
	168*	170								6,24		
(175)	194	196	310	270	23	242				4	30	27
200	219	222	335	295	268	8,05						
(225)	245	245	365	325	295	9,30						
250	273	273	390	350	23	320	10,65					
300	325	325	440	400	24	370	4	27	20	12,90		
350	377	377	500	460		430				15,85		
400	426	426	565	515	26	482				16	24	21,56
(450)	480	480	615	565		532						22,76
500	530	530	670	620	28	585	4	30	27	27,70		
600	630	630	780	725	31	685				39,40		

Таблица 4

Р_у 1, 6 МПа

Размеры в мм

Проход условный D _y	d _н	d _в	D	D ₁	b	D ₂	h	d	n	Номинальный диаметр резьбы болтов или шпилек	Вес теоретический в кг			
10	14	15	90	60	12	40	2	14	4	12	0,54			
15	18	19	95	65		45					0,61			
20	25	26	105	75	14	58					16	17	16	0,86
25	32	33	115	85	68	1,17								
32	38	39	135	100	16	78	4	20	24	1,58				
40	45	46	145	110	17	88				1,96				

50	57	59	160	125	19	102	3	18	16	2,58
65	76	78	180	145	21	122				3,42
80	89	91	195	160		138				3,71
100	108	110	215	180	23	158				4,73
	114*	116								4,55
125	133	135	245	210	25	188				6,38
	140*	142								6,08
150	152*	154	280	240	25	212				8,16
	159	161								7,81
	168*	170								7,36
(175)	194	196	310	270	27	242	8,64			
200	219	222	335	295		268	10,10			
(225)	245	245	365	325	28	295	11,70			
250	273	273	405	355		320	14,49			
300	325	325	460	410	4	378	17,78			
350	377	377	520	470		30	438	22,88		
400	426	426	580	525		34	490	31,00		
(450)	480	480	640	585		38	550	39,64		
500	530	530	710	650		44	610	57,01		
600	630	630	840	770		45	720	80,30		
						5	40	36		

Таблица 5

Рy 2, 5 МПа

Размеры в мм

Проход условный D _y	d _H	d _B	D	D ₁	b	D ₂	h	d	n	Номинальный диаметр резьбы болтов или шпилек	Вес теоретический в кг
10	14	15	90	60	14	40	2	14	4	12	0,63
15	18	19	95	65		45					0,70
20	25	26	105	75	16	58					0,98
25	32	33	115	85		68					1,17
32	38	39	135	100	18	78					18
40	45	46	145	110	19	88		2,18			
50	57	59	160	125	21	102		2,71			
65	76	78	180	145		122		3,22			
80	89	91	195	160	23	138		4,06			
100	108	110	230	190	25	162		3	23	8	20
	114*	116					5,72				
125	133	135	270	220	27	188	27		8	24	8,26
	140*	142									7,94
150	152*	154	300	250	27	218					10,51
	159	161									10,12
	168*	170									9,63
(175)	194	196	330	280	29	248	11,49				
200	219	222	360	310		278	13,34				
(225)	245	245	395	340	31	305	16,93				
250	273	273	425	370		335	18,90				
300	325	325	485	430	32	390	23,95				
350	377	377	550	490	38	450	4	30	16	30	34,35
400	426	426	610	550	40	505					44,62
(450)	480	480	660	600	44	555					51,80
500	530	530	730	660	48	615					67,30
											40

Примечания к табл. 1 - 5:

1. Условные проходы, указанные в скобках, применять не рекомендуется.
2. Фланцы для размеров труб, помеченных звездочкой, изготавливаются по заказу.

Пример условного обозначения стального плоского приварного фланца с соединительным выступом с D_v 50 мм на P_v 1.0 МПа(10 кгс/см²) из стали 09Г2С по ГОСТ 12820-80:

Фланец 50 - 10-09Г2С- ГОСТ 12820-80